

MHL334

TECHNISCHE DATEN

DIENTSGEWICHT OHNE ANBAUGERÄT

MHL334 F	22–27 t
----------	---------

DIESELMOTOR

Hersteller und Typ	Deutz TCD 4,1 L4
Bauart	4-Zylinder-Reihenmotor
Steuerung	EMR IV
Arbeitsverfahren	4-Takt-Diesel, Common-Rail-Direkteinspritzung, Turbolader mit Ladeluftkühlung
Motorleistung	115 kW
Nenn Drehzahl	2000 min ⁻¹
Hubraum	4,1 l
Kühlsystem	Wasser-, Ladeluftkühlung mit temperaturgeregelter Lüfterdrehzahl
Abgasnorm	EPA Tier 4 interim / EU Stage IIIB
Luftfilterausführung	Zweistufenfilter mit Sicherheitsventil
Kraftstofftank	300 l

ELEKTRISCHE ANLAGE

Generator	28 V / 100 A
Betriebsspannung	24 V
Batterie	2 × 12 V / 110 Ah / 750 A (nach EN)
Beleuchtungsanlage	2 × LED-Scheinwerfer an der Maschinenfront, Heckbegrenzungs- und Blinkerleuchten
Option	11 kW oder 13 kW Gleichstromgenerator mit Steuerung und Isolationsüberwachung

HYDRAULISCHE ANLAGE

Max. Fördermengen	380 l/min
Max. Arbeitsdruck	320 / 360 bar
Hydrauliköltank	320 l

BREMSEN

Betriebsbremse	Hydraulisch betätigtes Einkreisbremssystem auf alle vier Radpaare wirkend
Feststellbremse	Elektrisch / hydraulisch betätigte Federspeicher-Scheibenbremse an der Vorderachse, auf beide Achsen wirkend

FAHRANTRIEB

Stufenlos geregelter Axialkolbenmotor mit Fahrbremsventil, 2-Gang-Schaltgetriebe, Allradantrieb	
Fahrgeschwindigkeit	1. Gang: max. 6 km/h 2. Gang: max. 20 km/h
Maximale Zugkraft	1. Gang: 135 kN 2. Gang: 35 kN
Wenderadius	5,7 m

SCHWENKANTRIEB

Drehkranz	Innenverzahnter, doppelreihiger Kugeldrehkranz
Antrieb	2-stufiges Planetengetriebe mit integrierter Lamellenbremse
Oberwagendrehzahl	0–7,5 min ⁻¹ stufenlos
Schwenkarretierung	elektrisch betätigt
Max. Schwenkmoment	49 kNm

UNTERWAGEN

Vorderachse	Planetentriebachse mit integrierter Trommelbremse, starr gelagert, max. Lenkeinschlag 29°
Hinterachse	Planetentriebachse mit integrierter Trommelbremse, pendelnd gelagert mit automatischer Pendelblockierung, max. Lenkeinschlag 29°
Abstützung	Räumschild mit integriertem Zylinderschutz auf der Pendelachsseite
Bereifung	Luftbereifung 8-fach 10.00-20

FAHRERKABINE

Kabine	Schallgedämmt, wärmeschutzverglaste Panoramafenster für beste Rundumsicht, Frontscheibe mit Rolljalousie unter das Kabinendach einschiebbar, Sichtfenster im Kabinendach, Schiebescheibe in Kabinentür, Schiebetür.
Klimaanlage	Klimaautomatik, Warmwasserheizung mit stufenloser Temperatureinstellung und 8-stufigem Gebläse, 10 einstellbare Luftdüsen, 3 Defrosterdüsen
Fahrersitz	Luftgefederter Komfortsitz mit integrierter Kopfstütze, Sicherheitsgurt und Lendenwirbelstütze, auf Wunsch Sitzheizung mit integrierter Klimafunktion. Er ermöglicht ein ermüdungsfreies Arbeiten durch universelle Verstellmöglichkeiten der Sitzposition, der Sitzneigung sowie der Anordnung des Sitzpolsters zu den Armstützen und Vorsteuergeräten
Überwachung	Ergonomisch angeordnete, blendfreie Instrumentierung, Multifunktionsdisplay, automatische Überwachung und Speicherung von abweichenden Betriebszuständen (z.B. alle Hydraulikölfilter, Hydrauliköltemperatur kalt/hei – Kühlflüssigkeitstemperatur und Ladelufttemperatur – Beladung Dieselpartikelfilter), optische und akustische Warnung bis zur Abschaltung der Vorsteuerung bzw. Motorleistungsreduzierung. Diagnosemöglichkeit der einzelnen Sensoren über das Multifunktionsdisplay, Rückfahrkamera und Seitenkamera.
Schallleistungspegel	LW(A) = 104 dB(A) (garantiert) nach Richtlinie 2000/14/EG

BEHÖRDLICHE ABNAHME

Zertifizierung nach CE-Richtlinien.



AUSSTATTUNG

MOTOR

	Standard	Option
Ladeluftkühler	●	
Elektronische Direkteinspritzung / Common Rail	●	
Leerlaufautomatik	●	
Motorvorwärmung		●
Motor-Diagnose-Schnittstelle	●	
Temperatureregelter Lüfterantrieb	●	

UNTERWAGEN

Polterschild auf Pendelachse mit integriertem Zylinderschutz	●	
Allradantrieb	●	
Pendelachsverriegelung Hinterachse	●	
Sonderlackierung		●
Trommelbremsen	●	
Werkzeugkasten klein	●	
Werkzeugkasten groß		●
Aufstieg	●	
Kotflügel	●	
Zusätzliches Polterschild		●

OBERWAGEN

Getrenntes Kühlsystem für Motor- und Hydrauliköl-Kühler	●	
Kühlsystem mit temperaturregelmäßigem Lüfterantrieb	●	
Umkehrlüfter	●	
Wartungshaube, gasfederbetätigt	●	
Zentralschmieranlage, automatisch	●	
Rückfahrkamera	●	
Seitenkamera	●	
Fahrwarneinrichtung		●
Betankungspumpe, elektrisch		●
Leuchtenschutz		●
Sonderlackierung		●

KABINE

	Standard	Option
Sicherheitsverglasung	●	
Schiebefenster in Kabinentür	●	
Verglaster Dachboden	●	
Panzerglas (Frontscheibe und Dachfenster)		●
Wisch-Waschanlage (Frontscheibe)	●	
Wisch-Waschanlage (Dachfenster)		●
Fahrersitz luftgefedert mit Kopfstütze, Sicherheitsgurt und Lendenwirbelstütze	●	
Sitzheizung mit integrierter Klimafunktion		●
Joystick Lenkung	●	
Lenksäule, neigbar und höhenverstellbar		●
Klimaanlage	●	
Standheizung		●
Multifunktionsdisplay	●	
Dokumentenklammer	●	
Front- und Dachschutzgitter		●
Spannungswandler 12 V		●
Radio USB & Bluetooth	●	
12 V Steckdose	●	
Pulverfeuerlöscher in Kabine		●

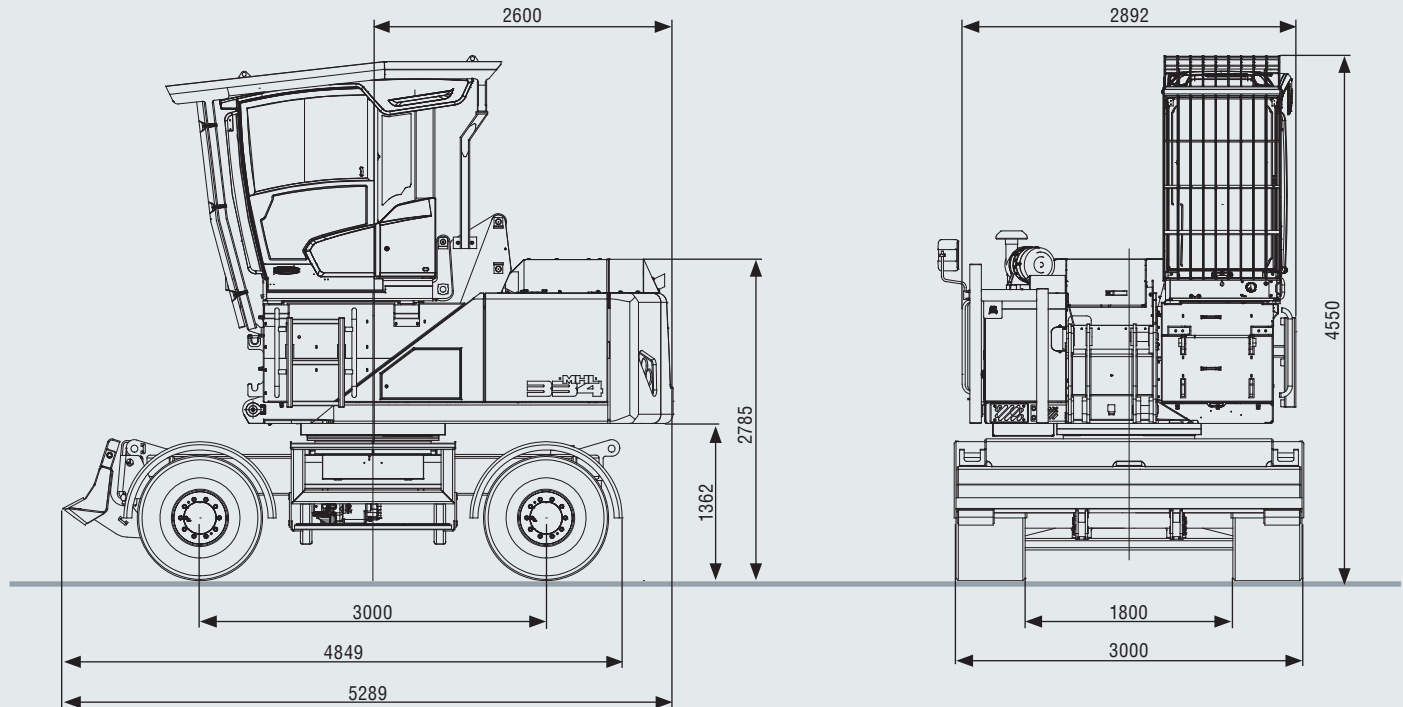
AUSRÜSTUNG

Nahbereichserweiterung für Ladestiel	●	
Niveaufächter für Kühlmittel- und Hydraulikölstand	●	
Werkzeugfilter-System		●
Rohrbruchsicherung für Hubzylinder		●
Rohrbruchsicherung für Stielzylinder		●
Überlastwarneinrichtung		●
Schnellverschlusskupplung am Ladestiel		●
Schlagschutz am Ladestiel		●
Zyklonvorabscheider für Luftfilter		●
Hydraulikölvorwärmung		●
Schmierung der Greiferaufhängung über Zentralschmieranlage	●	
LED-Lichtpakete		●
LED-Scheinwerfer an Maschinenfront	●	
Fuchs Telematics System	●	

Weitere Sonderausstattung auf Anfrage!

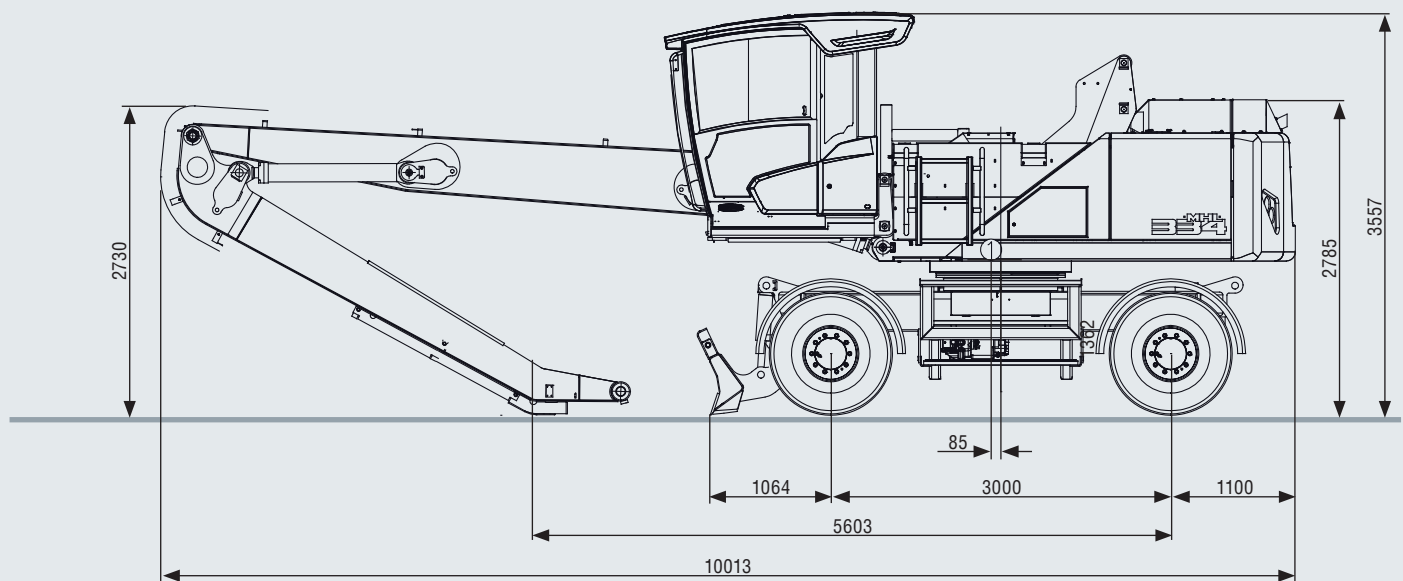
ABMESSUNGEN MHL334

Alle Abmessungen in mm



TRANSPORTABMESSUNGEN MHL334

Alle Abmessungen in mm



① = Gemittelte Schwerpunktlage
Transportgewicht ca. 24600 kg



ARBEITSBEREICH MHL334

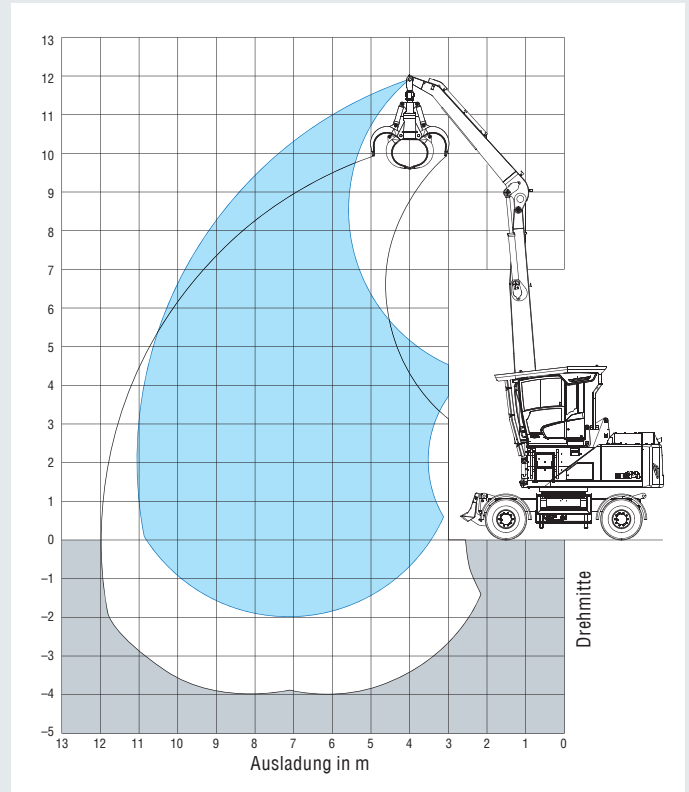
AUSLADUNG 11,0 M MIT LADESTIEL

Ladeausrüstung	Ausleger 6,5 m
	Ladestiel 4,4 m
	Mehrschalengreifer

EMPFOHLENE ANBAUGERÄTE

Greifergröße	0,8–1,7 m ²
	Zuordnung erfolgt in Abhängigkeit der Einsatzerfordernisse

Die Traglastwerte sind in Tonnen (t) angegeben. Der Pumpendruck beträgt 360 bar. Gemäß ISO 10567 betragen die Werte 75% der statischen Kipplast oder 87% der hydraulischen Hubkraft (gekennzeichnet mit*). Auf festem und ebenem Untergrund gelten die Werte für einen Drehbereich von 360°. Die (...) -Werte gelten in Längsrichtung des Unterwagens. Die Werte für „nicht abgestützt“ gelten über die Lenkachse oder über die verriegelte Pendelachse. Die (...)** Werte gelten wenn das Stützschild hinten ist. Gewichte angebaute Lastaufnahmemittel (Greifer, Lasthaken usw.) sind von den Traglastwerten abzuziehen. Die zulässige Traglast des Lastaufnahmemittels ist zu beachten. Für den Hebezeugbetrieb sind entsprechend der Norm EN 474-5 Rohrbruchventile an den Hub- und Stielzylindern, eine Überlastwarneinrichtung und die Traglasttabelle in der Kabine erforderlich. Den Hebezeugbetrieb nur mit der eben abgestellten Maschine durchführen.



TRAGLAST MHL334

Höhe [m]	Unterwagen Abstützung	Ausladung [m]						
		3,0	4,5	6	7,5	9	10,5	
10,5	nicht abgestützt			5,7° (5,7°) (5,7°)**				
9	nicht abgestützt			6,1 (6,3°) (6,3°)**	4,3 (5,3) (5,6)**			
7,5	nicht abgestützt			6,1 (6,4°) (6,4°)**	4,3 (5,3) (5,6)**	3,2 (3,9) (4,2)**		
6	nicht abgestützt			5,9 (6,8°) (6,8°)**	4,2 (5,2) (5,5)**	3,2 (3,9) (4,2)**		
4,5	nicht abgestützt	13,4° (13,4°) (13,4°)**	8,7 (9,6°) (9,6°)**	5,6 (7,0) (7,5)**	4,0 (5,0) (5,3)**	3,1 (3,8) (4,1)**	2,4 (3,0) (3,2)**	
3	nicht abgestützt		7,9 (10,2) (10,9)**	5,3 (6,7) (7,1)**	3,9 (4,8) (5,1)**	3,0 (3,7) (4,0)**	2,4 (3,0) (3,2)**	
1,5	nicht abgestützt		7,2 (9,5) (9,8°)**	5,0 (6,3) (6,7)**	3,7 (4,6) (5,0)**	2,9 (3,6) (3,9)**	2,3 (2,9) (3,1)**	
0	nicht abgestützt		6,9 (7,0°) (7,0°)**	4,7 (6,1) (6,5)**	3,5 (4,5) (4,8)**	2,8 (3,5) (3,8)**	2,3 (2,9) (3,1)**	
-1,5	nicht abgestützt			4,6 (6,0) (6,4)**	3,5 (4,4) (4,7)**	2,8 (3,5) (3,7)**		
							Max. Reichweite 11,05 m	
2,06	nicht abgestützt						2,2 (2,7) (2,9)**	